

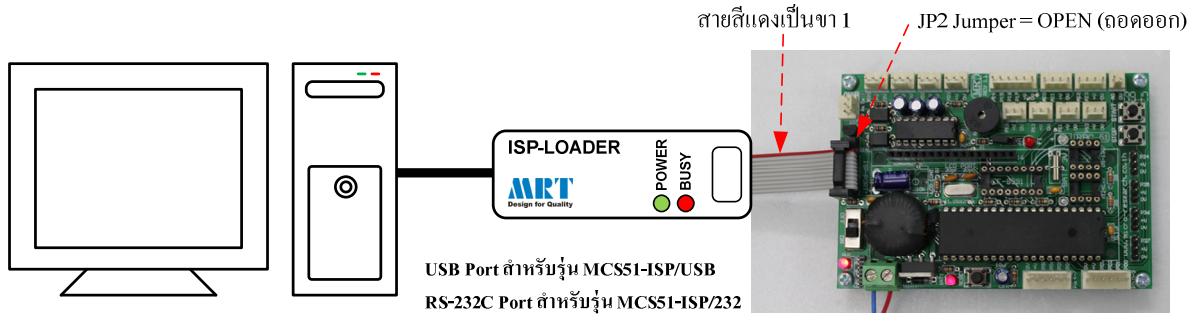
RBC-51 with MCS51-ISP Programmer tool

การโปรแกรมบอร์ด RBC-51 ด้วยชุดดาวโหลดรุ่น MCS51-ISP (สำหรับชิพของ Atmel)



บอร์ดไมโครคอนโทรลเลอร์ RBC-51 สามารถใช้ชิพของบริษัท Atmel เบอร์ AT89S51/52/53/8252 และ 8253 สามารถโหลดโปรแกรมลงชิพไมโครคอนโทรลเลอร์ โดยใช้ร่วมกับชุดโปรแกรมรุ่น MCS51-ISP/USB สำหรับการใช้งานกับพอร์ต USB หรือรุ่น MCS51-ISP/232 สำหรับการใช้งานกับพอร์ต RS-232C

1. ฮาร์ดแวร์อินเตอร์เฟซ



1.1. ถอดจัมเปอร์ JP2 ซึ่งอยู่ตำแหน่งด้านข้างของพอร์ต ISP-PORT

1.2. ต่อสายดาวโหลด MCS51-ISP ด้านที่เป็นขั้ว IDC-10 pin ให้ต่อที่ขั้ว ISP-PORT โดยตรวจสอบตำแหน่งขั้วให้ถูกต้อง ให้สายสีแดงเป็นขาที่ 1 ดังรูปแสดงการต่อสาย

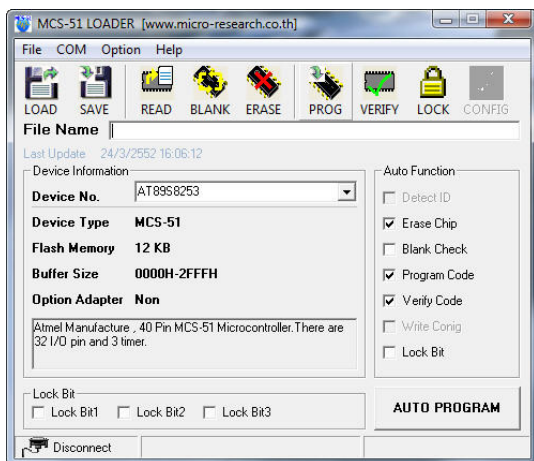
หมายเหตุ การต่อสายกลับด้านอาจส่งผลให้เกิดความเสียหายต่อบอร์ดและชุดดาวโหลดโปรแกรม MCS51-ISP ได้

1.3. ต่อสายพอร์ตสื่อสารของเครื่องคอมพิวเตอร์

- รุ่น MCS51-ISP/USB ต่อใช้งานกับพอร์ต USB
- รุ่น MCS51-ISP/232 ต่อใช้งานกับพอร์ต RS-232C ในกรณีที่เครื่องคอมพิวเตอร์ไม่มีพอร์ตสื่อสารอนุกรม RS-232 สามารถใช้สายแปลงสัญญาณ USB to Serial ได้เช่นกัน

Hardware Note การโปรแกรมชิพไมโครคอนโทรลเลอร์ของ Atmel นี้จะใช้ขาสัญญาณ P1.5-P1.7 ในขณะที่ดาวโหลดโปรแกรม ดังนั้นหากมีวงจรใดๆ ที่ต่อกับขาสัญญาณนี้ อาจจำเป็นต้องปลดออกจากวงจรด้วยในขณะที่ดาวโหลดโปรแกรม

2. ซอฟต์แวร์โปรแกรม



ชุดดาวโหลดโปรแกรม MCS51-ISP ใช้งานร่วมกับโปรแกรม MCS51-Loader เป็นซอฟต์แวร์ที่ใช้งานบนระบบปฏิบัติการ Windows เพื่อดาวโหลดโปรแกรมลงชิพไมโครคอนโทรลเลอร์ สามารถศึกษาข้อมูลการใช้งานได้จากคู่มือการใช้งานสินค้า MCS51-ISP